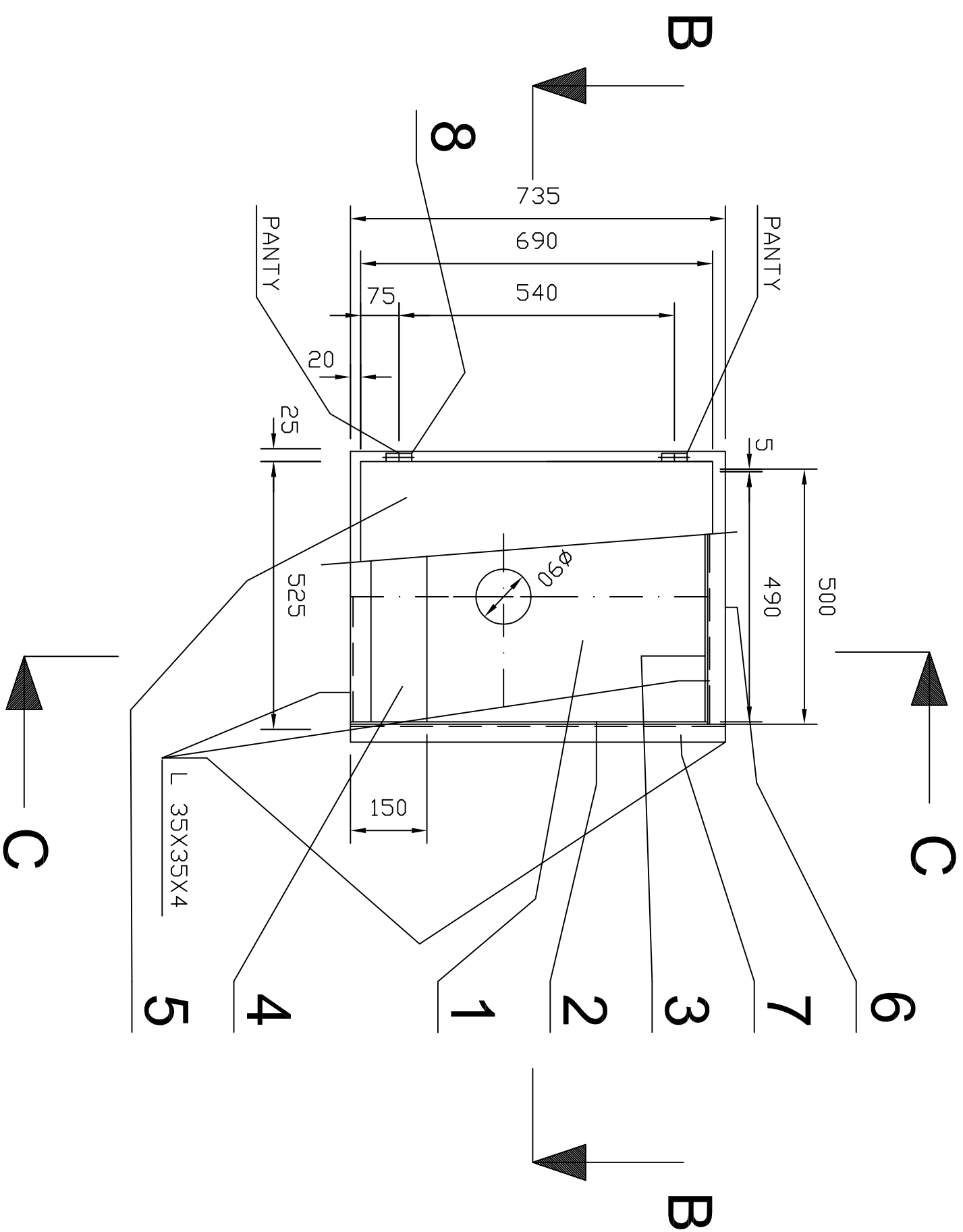
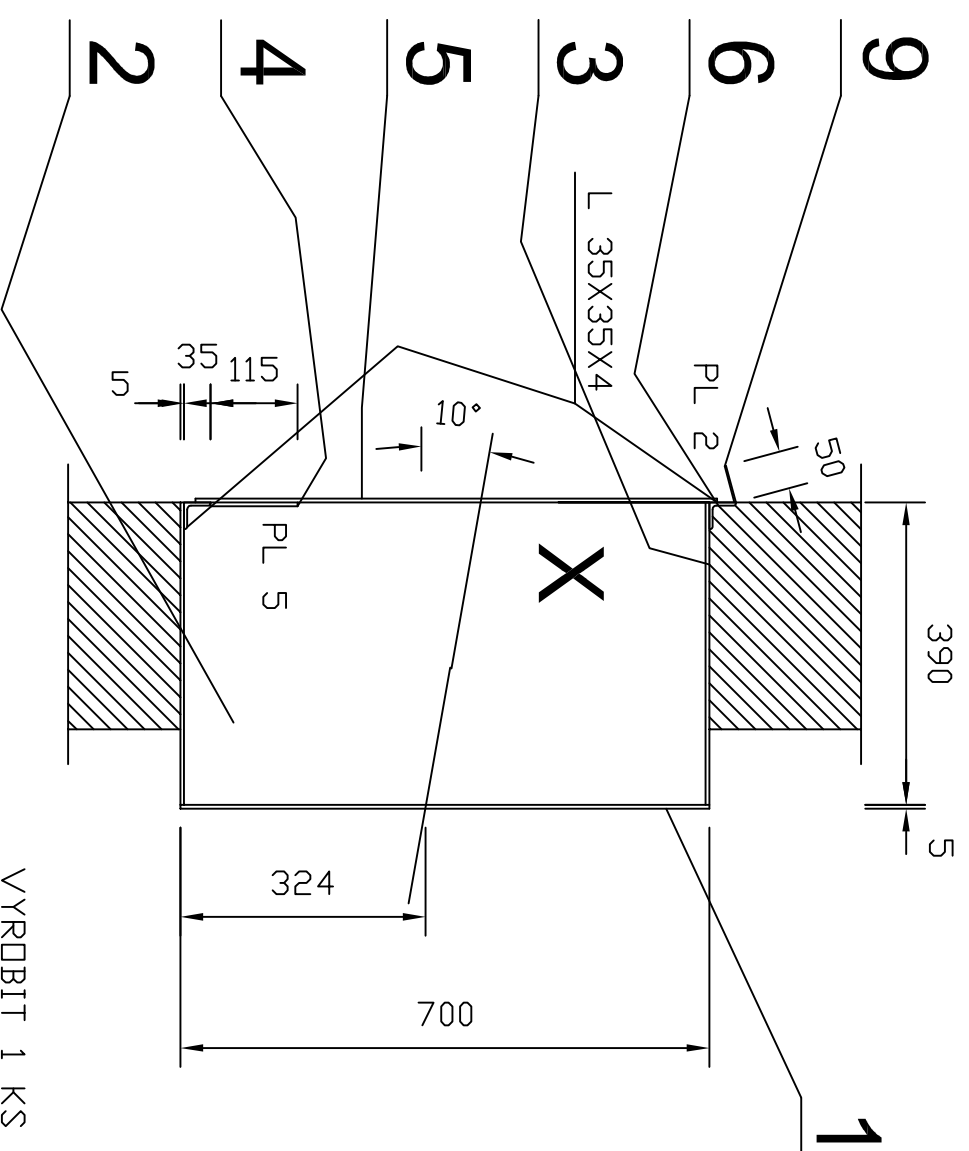


# ŘEŠ C-C



# ŘEŠ C-C

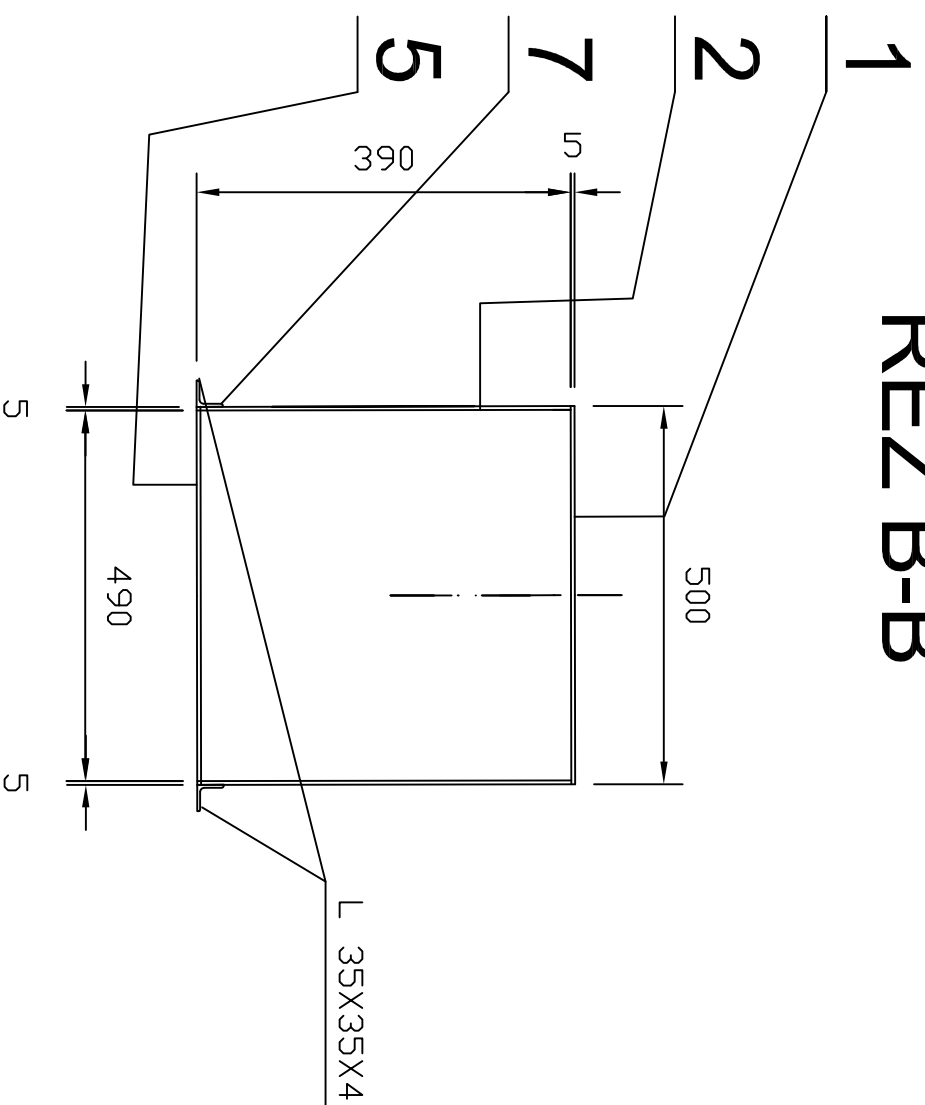


VYROBIT 1 KS DLE VÝKRESU

# DVÍŘKA OPATŘIT DČKY PRO ZÁMEK

CELKOVÁ HMOTNOST 84,4 kg

# RĚZ B-B



9		1		11375,1	P12 – 50x570	0,5	0,
8		4		11373,1	Třč ø15 – 50	0,2	0,
7		2		11373,1	L3x35x4 – 735	1,3	2,
6		2		11373,1	L3x35x4 – 500	1,05	2,
5		1		11375,1	P15 – 52x690	14	1
4		1		11375,1	P15 – 115x490	2,1	2,
3		2		11375,1	P15 – 490x700	13,4	26,
2				11375,1	P15 – 700x390	11	2
1		1		11375,1	P15 – 500x700	13,5	
POS	ČÍSLO VÝKRESU NEB JINÉ PODKL.	KUSŮ	N A Z E V	MĚŘÍTL	Hlavní údaje	1 kusů	celkem

xxx	xxxxxx	xxxxxx	xxxxxx
ZMĚNA Č. :	VYPRACOVÁL :	SCHVÁLIL :	PODPIS :
HLAVNÍ INŽENÝR PROJEKTU : ING. Z. HARVAŇEK			
ZODPOVĚDNÝ PROJEKTANT	VYPRACOVÁL :	TECHNICKÁ KONTROLA :	
PROJESE : STROJNÍ			
JIŘÍ BARTOŇ	M. KOPIC	JIŘÍ BARTOŇ	
INVESTOR : Vězeňská služba České republiky, Soudní 1672/1a, 140 00 Praha - Nusle			
NAZEV AKCE : ODOLOV			
REKONSTRUKCE KOTELNY			
OBJEKT	: PS 001 – KOTELNA, ULOŽIŠTĚ, STÁČENÍ		
ČÁST	: OLEJOVÁ		
NAZEV VÝKRESU :			
STÁČECÍ STOJAN S01			
ČÍSLO VÝKRESU :		PARÉ Č.:	
0J 05			